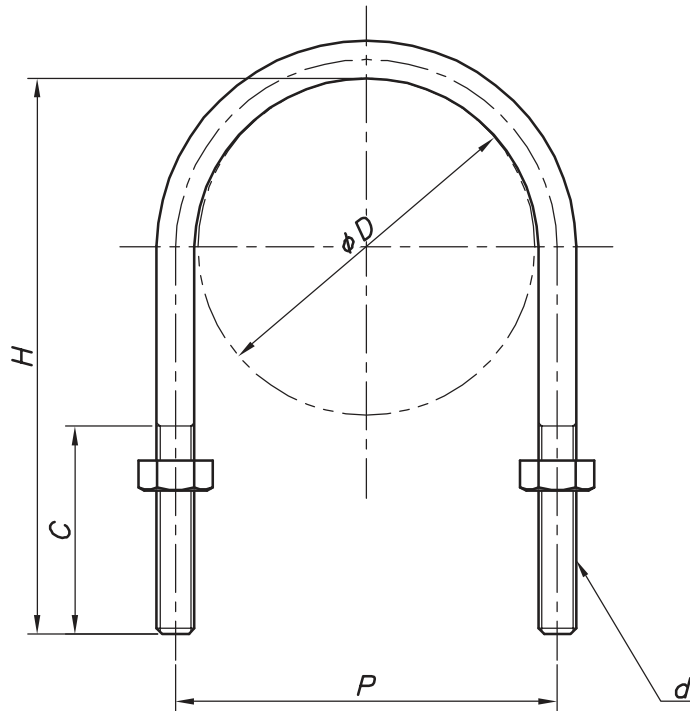


改訂回数	日付	記事	担当



型番	呼び径	外径	P	H	C	d
	A	φD				
Z-UB25*15L30	15	21.7	31	72	44	W5/16
Z-UB25*20L30	20	27.2	37	78		
Z-UB25*25L30	25	34.0	44	84		
Z-UB3*15L30	15	21.7	34	76	50	W3/8
Z-UB3*20L30	20	27.2	40	81		
Z-UB3*25L30	25	34.0	46	89		
Z-UB3*32L30	32	42.7	56	98		
Z-UB3*40L30	40	48.6	62	104		
Z-UB3*50L30	50	60.5	74	115		
Z-UB3*65L30	65	76.3	88	137	55	
Z-UB3*80L30	80	89.1	101	147		
Z-UB4*125L30	125	139.8	154	205	65	W1/2
Z-UB4*150L30	150	165.2	182	230		
Z-UB4*200L30	200	216.3	232	282		
Z-UB5*250L30	250	267.4	286	338	80	W5/8

照合符号	足長Uボルト	鋼製	数量	溶融亜鉛メッキ
日付	名称	材料	数量	摘要
10/04/01				
承認	縮尺	形式		
	NONE	15A~250A		
審査	担当	図名 溶融亜鉛メッキ UB 足長Uボルト(足長+30) 標準図		
部門:	図番			
株式会社 昭和三洋	STD-141-118		△0	