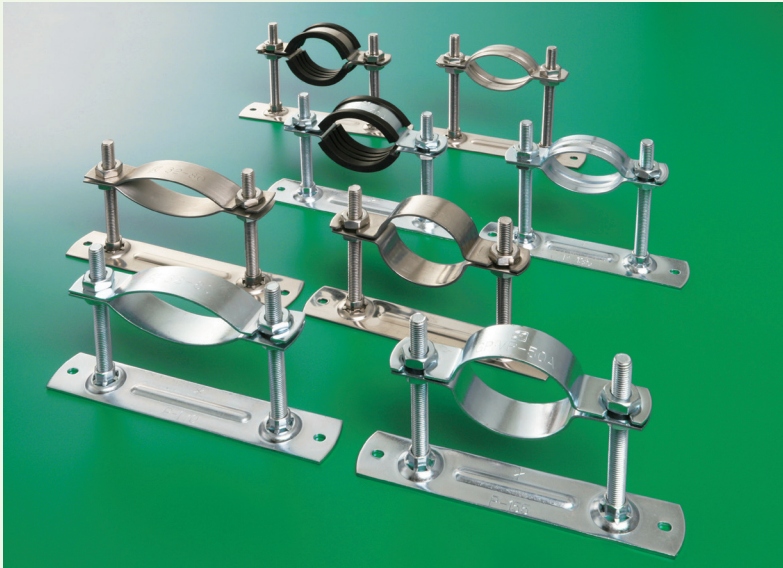
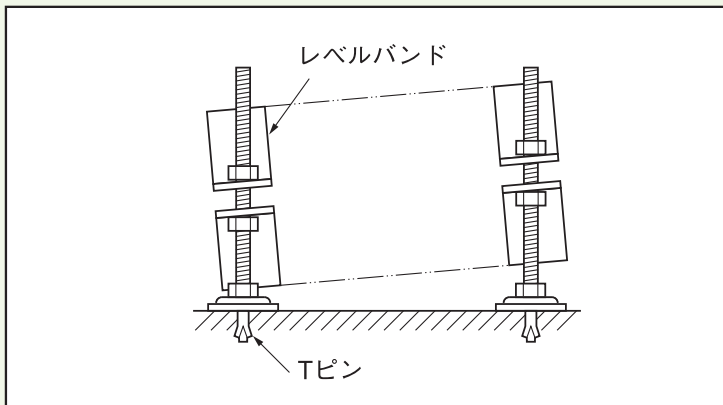


11. レベルバンド



■用途

- ・排水管の横走り管を固定する金具で、両端の全ネジとナットを利用して、容易に配管レベルを調整し、勾配を取ることができます。



⚠注意

- 壁面固定の立て配管振れ止めや、天井固定の横走り配管吊支持にはご使用できません。
- ステンレス製レベルバンドをSGP管にご使用の場合、防食テープ巻き等電蝕防止処理を行ってください。
- ステンレス製品の塩害地域等、塩化物の影響を受ける環境下での使用は避けてください。
- 使用する管の材質により、電食防止処理が必要な場合があります。

オプションマーク説明

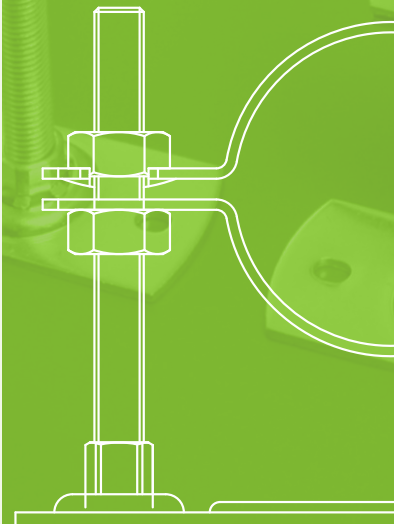
材質	ユニクロ (U)	ドブメッキ (Z)	ステンレス (S)
型番	UB	Z-UB	S-UB

カタログ上の材質の種類を表示しています。
 U:ユニクロメッキ、Z:ドブメッキ、S:ステンレス304
 型番表示:型番の頭にZ(ドブメッキ)・S(ステンレス)と表記します。
 材質に×印がある製品はご用意していません。

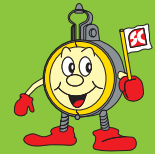
※ …… 納期確認をしてください。

⚠ …… 注意項目を記載しています。

ス
イ
ス
ス
ラ
イ
ド
装
着
の
ス
ー
パ
ー
S



スーパーSレベルバンド



簡単らくらく施工(5つの機能アップ)を実現!!

特長1

上部バンド(合わせバンド)の着脱が可能!

- *無駄なナットの取り外し不要!
- *無駄なナットの大きなゆめ不要!
- 数ミリのゆるめでバンドの着脱可能

特長2

バンドの抜け防止機能付き!

特長3

ナット付ベースを採用!

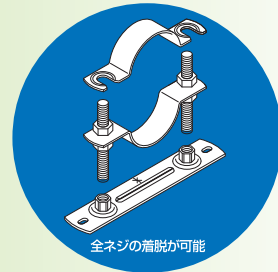
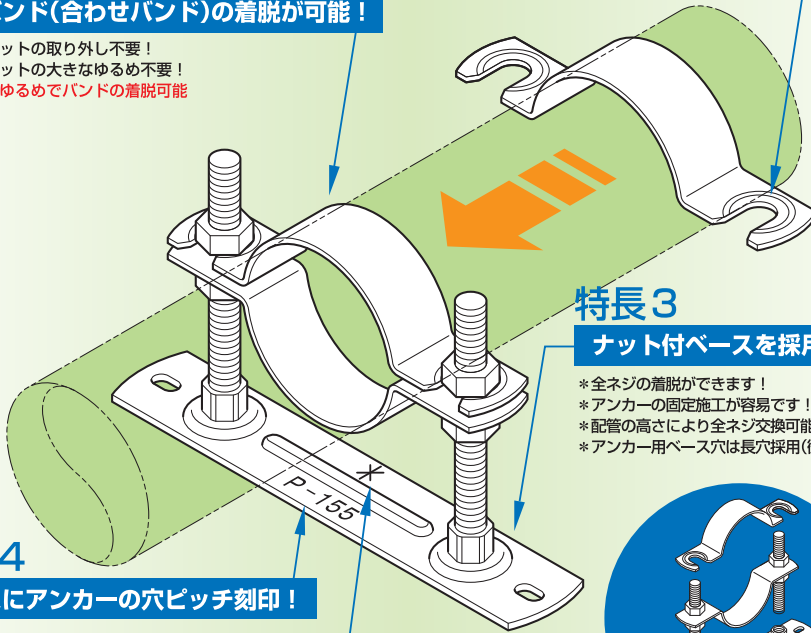
- *全ネジの着脱ができます!
- *アンカーの固定施工が容易です!
- *配管の高さにより全ネジ交換可能です!
- *アンカー用ベース穴は長穴採用(微調整可能)!

特長4

ベースにアンカーの穴ピッチ刻印!

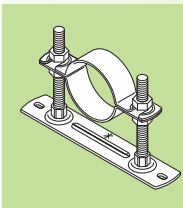
特長5

ベース中央にセンターマーク刻印!

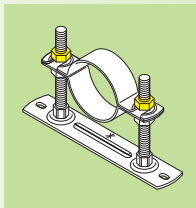


全ネジの着脱が可能

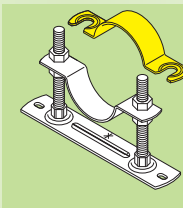
施工手順



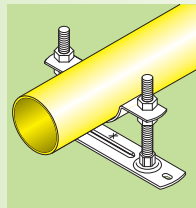
①レベルバンドを置く。



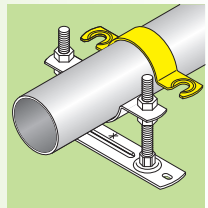
②ナットを数mmゆるめる。



③上部バンドをはずす。

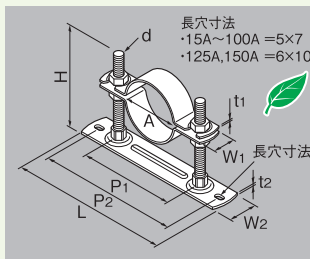


④配管をのせる。



⑤配管上を滑らせて上部バンドをセットする。

LBS スーパーS レベルバンド



- 本製品は排水管用でレベル調節を可能とした床転がし配管の固定金具です。
- 全ネジの取り外しが可能なため、幅広いレベル調節が可能です。
- 一部防振仕様も承ります。
- 防振仕様はバンド内に3tゴム(材質EPDM)を取り付けています。

材質	ユニクロ (U)	ドブメッキ (Z)	ステンレス (S)
型番	LBS	Z-LBS	S-LBS

スリッパ
吊バンド
立バンド
パイプ固定
吊下げ金具
クランプ
チェンネル
U字金具
セトルバンド
樹脂バンド
床バンド
レールバンド
防振リズ
消火設備
ホップ
シールド
ファン
インサート
スリッパ
関連部品
AWJ製品

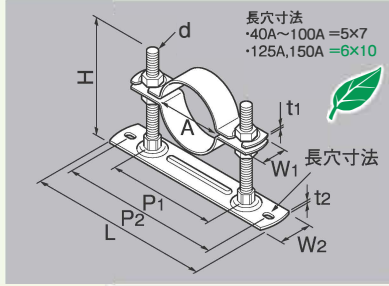
SGP用

型番	呼び径 A	適合 管径	H	t1			t2			W1	W2	P1	P2	L	d	入数		納期確認																														
				U	Z	S	U	Z	S							U	S	U	Z	S																												
LBS15-100S	15	21.7	100	2.0	2.0	2.0									60	50	※	※	※																													
LBS15-120S			120														※	※	※																													
LBS15-150S			150														※	※	※																													
LBS15-200S			200																																													
LBS15-250S			250																																													
LBS15-300S	300	25	25												※	※	※																															
LBS20-100S	20	27.2	100												2.6	2.6	2.0	25	32						60	50	※	※	※																			
LBS20-120S			120																								※	※	※																			
LBS20-150S			150																								65	115	135	※	※	※																
LBS20-200S			200																											※	※	※																
LBS20-250S			250																											※	※	※																
LBS25-100S	25	34.0	100																						2.6	2.6	2.0	25	32						60	50	※	※	※									
LBS25-120S			120																																		※	※	※									
LBS25-150S			150																																					※	※	※						
LBS25-200S			200																																					※	※	※						
LBS25-250S			250				※	※	※																																							
LBS32-100S	32	42.7	100	2.6	2.6	2.0	25	32						50																					50	※	※	※										
LBS32-120S			120																																	※	※	※										
LBS32-150S			150																																				※	※	※							
LBS32-200S			200																																				※	※	※							
LBS32-250S			250																																				※	※	※							
LBS40-100S	40	48.6	100											2.6	2.6	2.0	25	32					W3/8	50											50	※	※	※										
LBS40-120S			120																																	※	※	※										
LBS40-150S			150																																				※	※	※							
LBS40-200S			200																																				※	※	※							
LBS40-250S			250																																				※	※	※							
LBS50-100S	50	60.5	100																					2.6	2.6	2.0	25	32						40	40	※	※	※										
LBS50-120S			120																																	※	※	※										
LBS50-150S			150																																				※	※	※							
LBS50-200S			200																																				※	※	※							
LBS50-250S			250																																				※	※	※							
LBS65-100S	65	76.3	100	2.6	2.6	2.0	25	32																										40	40	※	※	※										
LBS65-120S			120																																	※	※	※										
LBS65-150S			150																																				※	※	※							
LBS65-200S			200																																				※	※	※							
LBS65-250S			250																																				※	※	※							
LBS80-100S	80	89.1	100											3.0	3.0	3.0	32	38																30	30	※	※	※										
LBS80-120S			120																																	※	※	※										
LBS80-150S			150																																				※	※	※							
LBS80-200S			200																																				※	※	※							
LBS80-250S			250																																				※	※	※							
LBS100-100S	100	114.3	100																					3.0	3.0	3.0	32	38						20	20	※	※	※										
LBS100-120S			120																																	※	※	※										
LBS100-150S			150																																				※	※	※							
LBS100-200S			200																																				※	※	※							
LBS100-250S			250																																				※	※	※							
LBS125-180S	125	139.8	180	3.0	3.0	3.0	32	38																										10	10	※	※	※										
LBS125-200S			200																																	—	—	※	※	※								
LBS125-250S			250																																				※	※	※							
LBS150-180S	150	165.2	180																															3.0	3.0	3.0	32	38						10	10	※	※	※
LBS150-200S			200																																											—	—	※
LBS150-250S			250														※	※	※																													
LBS150-300S			300																																									10	10	※	※	※

マークは三価クロメート処理となります。

- スリッパ
- 吊バンド
- 立バンド
- 防振シース
- 消火設備
- ホイール
- ボールタップ
- ファンカー
- インサート
- スリッパ
- バスケット
- AWJ製品
- 吊下げ金具
- アンケル
- U字金具
- サドルバンド
- 樹脂バンド
- 床バンド
- レベルバンド
- ローラーバンド
- 防振シース
- 消火設備
- ホイール
- ボールタップ
- ファンカー
- インサート
- スリッパ
- バスケット
- AWJ製品

LBS スーパーS KPNLレベルバンド



- 本製品は排水管用でレベル調節を可能とした床転がし配管の固定金具です。
- 全ネジの取り外しが可能なため、幅広いレベル調節が可能です。
- 一部防振仕様も承ります。
- 防振仕様はバンド内に3tゴム(材質EPDM)を取り付けています。

材質	ユニクロ(U)	ドブメッキ(Z)	ステンレス(S)
型番	LBS	Z-LBS	S-LBS

KPN用

型番	呼び径 A	適合 管径	H	t1			t2			W1	W2	P1	P2	L	d	入数	納期確認				
				U	Z	S	U	Z	S								U	Z	S		
LBS40-100KPN			100														※	※	※		
LBS40-120KPN			120													40	※	※	※		
LBS40-150KPN	40	61	150									105	155	175			※	※	※		
LBS40-200KPN			200														※	※	※		
LBS40-250KPN			250														※	※	※		
LBS40-300KPN			300														※	※	※		
LBS50-100KPN			100															※	※	※	
LBS50-120KPN			120													40	※	※	※		
LBS50-150KPN	50	73	150														※	※	※		
LBS50-200KPN			200														※	※	※		
LBS50-250KPN			250														※	※	※		
LBS50-300KPN			300														※	※	※		
LBS65-100KPN			100															※	※	※	
LBS65-120KPN			120													40	※	※	※		
LBS65-150KPN	65	89	150				2.6	2.6	2.0	25	32				W3/8		※	※	※		
LBS65-200KPN			200														※	※	※		
LBS65-250KPN			250														※	※	※		
LBS65-300KPN			300														※	※	※		
LBS75-100KPN			100			2.0	2.0	2.0										※	※	※	
LBS75-120KPN			120													20	※	※	※		
LBS75-150KPN	75	102	150									155	205	225			※	※	※		
LBS75-200KPN			200														※	※	※		
LBS75-250KPN			250														※	※	※		
LBS75-300KPN			300														※	※	※		
LBS100-100KPN			100															20	※	※	※
LBS100-120KPN			120														※	※	※		
LBS100-150KPN	100	129	150									170	220	240			※	※	※		
LBS100-200KPN			200														※	※	※		
LBS100-250KPN			250														※	※	※		
LBS100-300KPN			300														※	※	※		
LBS125-180KPN			180															10	※	※	※
LBS125-200KPN	125	156	200									210	270	290			※	※	※		
LBS125-250KPN			250														※	※	※		
LBS125-300KPN			300														※	※	※		
LBS150-180KPN			180															10	※	※	※
LBS150-200KPN			150	183	200				3.0	3.0	3.0	32	38				W1/2		※	※	※
LBS150-250KPN	250												230	290	310		※	※	※		
LBS150-300KPN	300																※	※	※		

マークは三価クロメート処理となります。

配管施工例



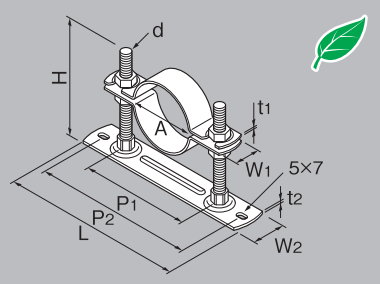
排水用配管



排水用配管

スリッパ
吊バンド
立バンド
防振用金具
クランプ
チェーン
U字金具
サドルバンド
樹脂バンド
床バンド
レベルバンド
ローラーバンド
防振リズ
消火設備
ホッパー
シールドテープ
ファンカー
インサート
スリッパ
パイプ
関連部材
AWJ製品

LBS スーパーS レベルバンドD型



- 本製品は排水管用でレベル調節を可能とした床転がし配管の固定金具です。
- 適合管径が兼用タイプとなっています。
- 全ネジの取り外しが可能なため、幅広いレベル調節が可能です。

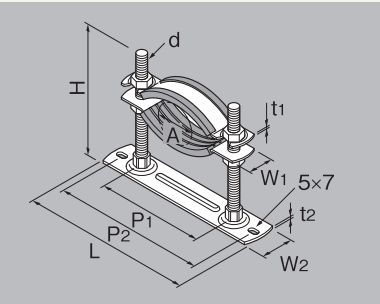
材質	ユニクロ(U)	ドブメッキ(Z)	ステンレス(S)
型番	LBS	Z-LBS	S-LBS

型番	適合管径 A	H	t1			t2			W1	W2	P1	P2	L	d	入数	納期確認		
			U	Z	S	U	Z	S								U	Z	S
LBS-S10DS	15~ 25	100	2.0	2.0	2.0	2.6	2.6	2.0							60		※	※
LBS-S12DS		120															※	※
LBS-S15DS		150															※	※
LBS-S20DS		200															※	※
LBS-A10DS	32~ 50 (VP30)	100	2.0	2.0	2.6	2.6	2.0								50		※	※
LBS-A12DS		120															※	※
LBS-A15DS		150															※	※
LBS-A20DS		200															※	※
LBS-B10DS	65~ 80	100	2.0	2.0	2.6	2.6	2.0	32				W3/8			40		※	※
LBS-B12DS		120															※	※
LBS-B15DS		150															※	※
LBS-B20DS		200															※	※
LBS-C10DS	100~125	100	2.0	2.0	2.6	2.6	2.0								20		※	※
LBS-C12DS		120															※	※
LBS-C15DS		150															※	※
LBS-C20DS		200															※	※

● マークは三価クロメート処理となります。

LBS スーパーS 防振レベルバンドD型

受注生産品



- 本製品は防振補助を目的としたレベルバンドです。
- バンド内面に3tゴムを取り付けています。
- 受注生産品となります。
- サイズ等をご相談ください。
- ゴムの材質は、EPDMになります。

材質	ユニクロ(U)	ドブメッキ(Z)	ステンレス(S)
型番	LBS	Z-LBS	S-LBS

型番	適合管径 A	H	t1			t2			W1	W2	P1	P2	L	d	納期確認			
			U	Z	S	U	Z	S							U	Z	S	
LBS-A12B3S	32~50	120	2.0	2.0	2.0	2.6	2.6	2.0	25	32	85	135	155	W3/8		※	※	※
LBS-A15B3S		150																
LBS-B12B3S	65~80	120	2.0	2.0	2.0	2.6	2.6	2.0			120	170	190					
LBS-B15B3S		150																

- スリリー
- 吊りバンド
- 立バンド
- 立バンド
- 調整用金具
- 吊下げ金具
- U字金具
- サドルバンド
- 樹脂バンド
- 床バンド
- レベルバンド
- ローラーバンド
- 防振シリーズ
- 消火設備
- ホックバンド
- ボルトナット
- ファンスクリュー
- インサート
- スリリー
- パイプタング
- A/WJ製品

スーパーS分割フリーレベルバンド PAT

ベース部が分割でき、自由度アップ!

特長3

上部バンド(合わせバンド)の着脱が可能!

無駄なナットの取り外しが不要!無駄なナットの大きなゆるめ不要!数ミリのゆるめでバンドの着脱可能です。

特長1

ベース部を左右に分割!

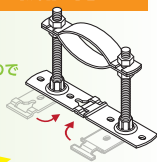
- 取り付け部の状態に合わせて形状を変えられます。
- ベース部を管軸方向にすると、倒れにくくなります。

※この際、4ヶ所全てのベース穴で固定してください。

特長4

バンドの抜け防止機能付き!

ベース部を分割しなければ外れず組み合わせるので従来製品と同じく使えます。



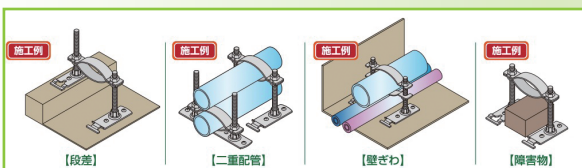
特長2

センター出しに便利な刻印入り!

特長5

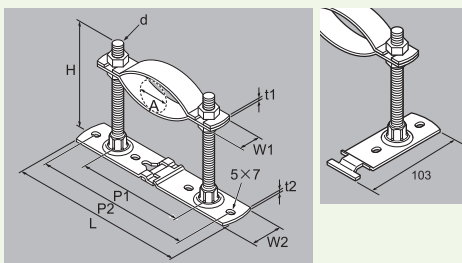
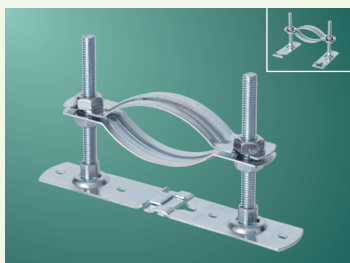
ナット付きベース採用

※配管の高さにより全ネジ交換可能です。



LBS スーパーS 分割フリーレベルバンド PAT

PAT



- 本製品は排水管用でレベル調整を可能とした床転がし配管の固定金具です。
- 全ネジの取り外しが可能なため、幅広いレベル調整が可能です。
- 適合管径が兼用タイプとなっています。
- 本品は鋼製(三価クロメート処理)となります。

↓ 図面 DOWNLOAD

型番	適合配管A	H	t1	t2	W1	W2	P1	P2	L	d	入数	納期確認
LBS-F10SN	32~80	100	1.5	2.0	25	32	120	170	190	W3/8	50	納期確認
LBS-F12SN		120										U
LBS-F15SN		150										
LBS-F20SN		200										40
LBS-F25SN		250										
LBS-F30SN		300										20

LBS スーパーS 分割KPNフリーレベルバンド

材質 ユニクロ(U)
型番 LBS-KP

⚠ LBS-KPをご使用の場合、合わせバンドとベース部が接触しないようご注意ください。

型番	適合配管KPN	H	t1	t2	W1	W2	P1	P2	L	d	入数	納期確認
LBS-100KP-F12S	75100 (GP100)	120	1.5	2.0	25	32	170	220	240	W3/8	20	納期確認
LBS-100KP-F15S		150										U
LBS-100KP-F20S		200										

スリッパ
吊バンド
立バンド
立バンド
立バンド

立バンド
立バンド

立バンド
立バンド

立バンド
立バンド

立バンド
立バンド

立バンド
立バンド

立バンド
立バンド

立バンド
立バンド

立バンド
立バンド

立バンド
立バンド

立バンド
立バンド

立バンド
立バンド

立バンド
立バンド

立バンド
立バンド

立バンド
立バンド

立バンド
立バンド

立バンド
立バンド

立バンド
立バンド

立バンド
立バンド

立バンド
立バンド