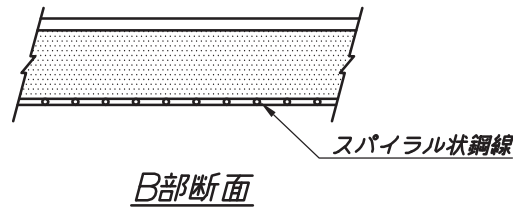
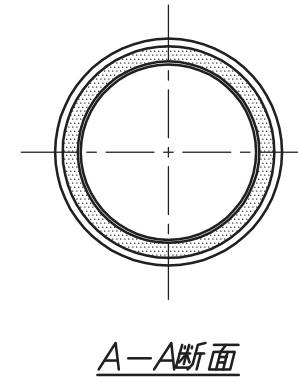
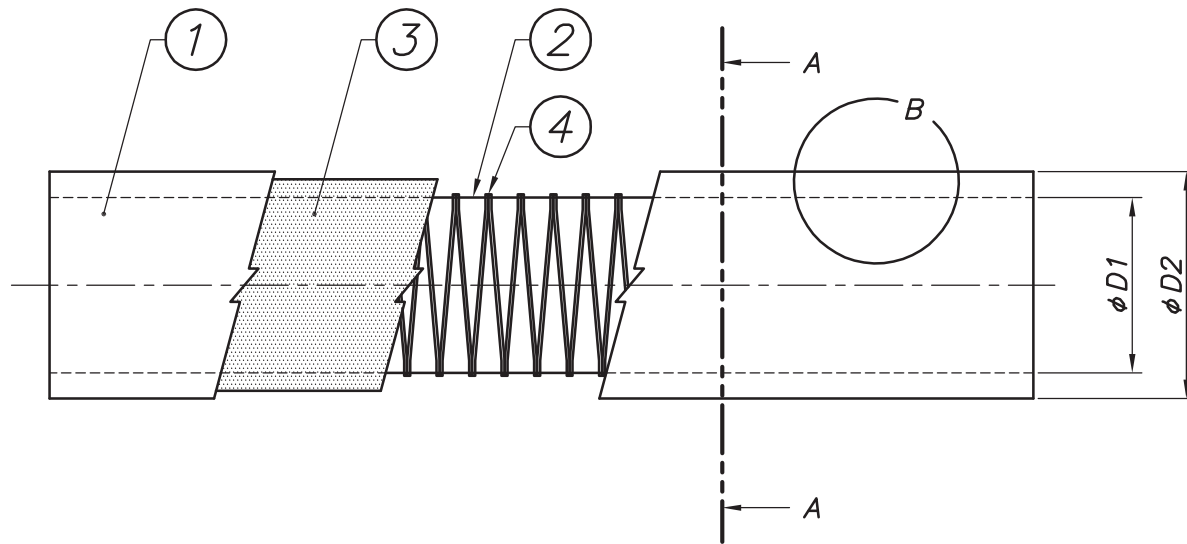


改訂回数	日付	記事	担当
2	14/08/04	図面修正	小林
3	15/10/07	注記修正	小林

呼び径	内径 φD1	外径* φD2
75	81	131
100	108	158
125	133	183
150	158	208
175	183	233
200	208	258
225	233	283
250	258	308
275	283	333
300	308	358
325	333	383
350	358	408
375	383	433
400	408	458
425	433	483
450	458	508

※外径(参考)・・・非圧縮時



4	成形用鋼線	スパイラル状鋼線		
3	保温材	グラスウール(厚さ25mm)		
2	内層材	ホ ^レ リチン樹脂系フィルム張アルミニウムはく張		
1	外層材	内外面ホ ^レ リチン樹脂系フィルム張アルミニウムはく張		
照合符号	名称	材料	数量	摘要

日付	11/09/01	縮尺	NONE	形式	75~450
承認		審査		図名	SRIフレキ 標準図
部門	株式会社 昭和コーポレーション			図番	STD-499-107
					3

<規格>

最大L寸 呼び径75: 5mまで可能
 呼び径100~呼び径450: 10mまで可能

不燃材料 国土交通省認定番号 NM-2693

ホルムアルデヒド発散 F☆☆☆☆
 国土交通大臣認定番号 MFN-2564