

17.アンカー・ファスナー



多種・多様の建材固定に！


アンカー・ファスナーの選定

アンカー類							
下地 メーカー	コンクリート				ブロック	ALC	中空壁
	オネジ	メネジ	ケミカル	その他			
サンコーテクノ	オールアンカー (P244)	シーティーアンカー (P248)	旭化成ケミカルセッター (P249)	トルコンアンカー-TCW (P246)	-	イーエルシーアンカー (P250)	ITハンガー (P247)
	ボルトアンカー (P245)	グリップアンカー (P248)	MUアンカー (P249)	トルコンアンカー-AW (P247)	-	-	-
ユニカ	ルーティアンカー (P251)	ユニコンアンカー (P252)	レジンA HC-U (P255)	ルーティアンカー (P252)	-	レジンA GE (P255)	
	ルーティセット (P250)	-	レジンA GE (P255)	ビッグワン BG (P253)			
早来 ファスナー	タップスター (P256)	-	-	-	-	ボルトスクリュー (P257) ターボアンカー-K (P258)	-
	-	-	-	-	-	ダブルXアンカー (P259)	-
その他	-	-	-	-	-	トリオン (P259)	-
	-	ブロッカー (P259)	-	-	-	ブロッカー (P259)	-

ビス・プラグ類						
下地 メーカー	コンクリート	ブロック	ALC	中空壁	石膏ボード	その他 (ご確認ください)
ロフスター・若井産業他	ビスピタ (P260)	-	ヒットネイル (P259)	-	かべロックDX (P260)	-
	コンクリートピン (P261)	-	ヒットビス (P259)	-	-	-
	-	-	-	-	トグラール (P260)	-
	スタープラグ (P261)	-	-	-	-	-
	エビモンゴプラグ (P261)		-	-	-	エビモンゴプラグ (P261)
	エビネイルプラグ (P261)	-	エビネイルプラグ (P261)	-	-	-

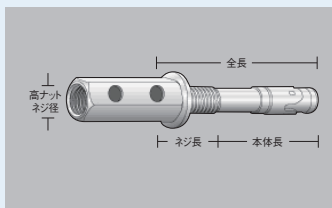
※その他の商品につきましてはお問い合わせください。

オプションマーク説明

 ……注意項目を記載しています。



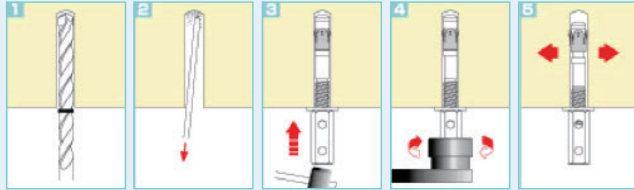
ビッグワン BGL/BGSLタイプ (懸垂物用) コンクリート用



- トルク管理による施工と大きな3面ウェッジで、懸垂物取付けに確実な強度を発揮。
- 穴付き高ナットで、確実な施工を目視確認可能。
- ネジ径と下穴径が同じなので、小径の下穴で施工も容易。
- 荷重に対して追従拡張するので安定した強度を発揮。

スチール製	光沢クロメート処理
ステンレス製	SUS304

施工方法



所定の下穴径・下穴深さで対象面に直角に穿孔する。
 孔内の切粉を集塵機またはブロワーできれいに取り除く。
 ハンマーでワッシャーが取付け物に接するまで叩き込む。
 トルクレンチで規定のトルク値までナットを締め付ける。
 3面ウェッジが拡張し、施工完了。

注意事項

- 施工の前にアンカー本体頭部がナット穴から見えない位置にセットしてから施工してください。
- 施工確認 規定の下穴径・下穴深さで施工しないと、トルクが負荷で施工不良となります。再度、下穴径を確認の上、別の場所へ施工してください。

ご使用上の注意

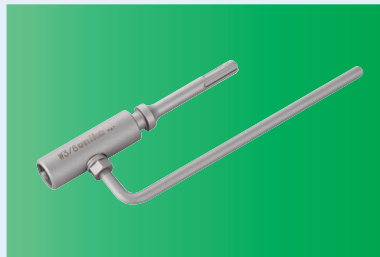
- 施工時は、必ず安全メガネ、ヘルメットなど保護器具を着用してください。
- 下穴の切粉は、集塵機またはブロワーできれいに取り除いてください。
- アンカーの全長は取付け物厚さを考慮して選定してください。
- アンカー本体頭部がナット穴から見えない位置までセットしてから施工してください。
- 施工はトルクレンチを用い、規定のトルクで締め付けてください。

型番	ネジ径 (外径)		全長 mm	ネジ長 mm	高ナットネジ径	二面幅 mm	締付けトルク N・m	穿孔条件 (mm)		最小埋込深さ mm	入数 大箱(小箱)
	クロメート処理	ステンレス						下穴径	下穴深さ		
BGL-3070M	BGSL-3070M	M10	70	26.5	W3/8	14	30	10.0	60以上	42	180(30)
BGL-4080M	BGSL-4080M	M12	80	29.0	W1/2	19	45	12.0	68以上	50	120(20)

*アンカーの荷重試験値はメーカーにお問合せ願います。

ユニカ製

ビッグワン 高ナット専用打込棒



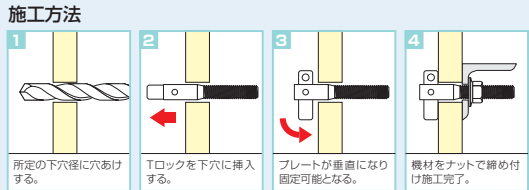
型番	適合アンカー (品番)	全長 mm
NBG-30SD	BGL-3070M	150
NBG-40SD	BGL-4080M	166

- 使用上の注意**
- 高ナットを規定の位置にセットしてから打込んでください。
 - 打込み時は回転止めバーを電動機のハンドルに当て、固定した状態からご使用ください。
 - 打込み後はトルクレンチで規定のトルク値に必ず締め付けてください。
 - 他社のウェッジ式アンカー (高ナット) では、使用できないものもありますのでご注意ください。

Tロック TL/TLSタイプ 中空壁用



- 本体径とプレート幅が同じなので、器材の上から穴あけ、アンカー施工が可能。
- TLSタイプはサビに強いオールステンレス製。湿気の多い場所でも幅広く活躍。



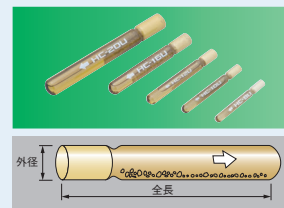
- ご使用上の注意**
- 施工時は壁裏の必要中空幅をご確認ください。

スチール製	三価クロメート
ステンレス製	SUS304

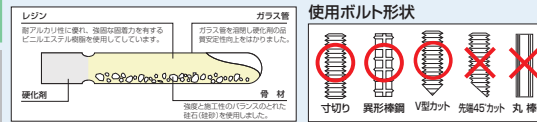
型番	ねじ呼径		ドリル径 mm	締付け板厚 mm	入数 大箱(小箱)	型番	ねじ呼径		ドリル径 mm	締付け板厚 mm	入数 大箱(小箱)
	三価クロメート	ステンレス					三価クロメート	ステンレス			
TL-630	TLS-630	M6	7.5	10~12	800(50)	TL-875	TLS-875	M8	9.0	12~53	400(50)
TL-640	TLS-640	M6	7.5	10~22	800(50)	TL-880	TLS-880	M8	9.0	12~58	400(50)
TL-650	TLS-650			10~32	800(50)	TL-890	TLS-890			22~68	400(50)
TL-835	TLS-835	M8	9.0	12~13	400(50)	TL-810	TLS-810	M10	11.0	22~78	400(50)
TL-840	TLS-840			12~18	400(50)	TL-1050	TLS-1050			14~25	300(50)
TL-845	TLS-845			12~23	400(50)	TL-1070	TLS-1070			14~45	300(50)
TL-850	TLS-850			12~28	400(50)	TL-1090	TLS-1090			14~65	300(50)
TL-855	TLS-855	M8	9.0	12~33	400(50)	TL-1010	TLS-1010	M12	13.5	14~75	300(50)
TL-860	TLS-860			12~38	400(50)	TL-1250	TLS-1250			16~20	180(30)
TL-865	TLS-865			12~43	400(50)	TL-1270	TLS-1270			16~40	180(30)
TL-870	TLS-870			12~48	400(50)	TL-1210	TLS-1210			16~70	180(30)

ユニカ製

レジンA HC-Uタイプ コンクリート用 石材用 打込み型

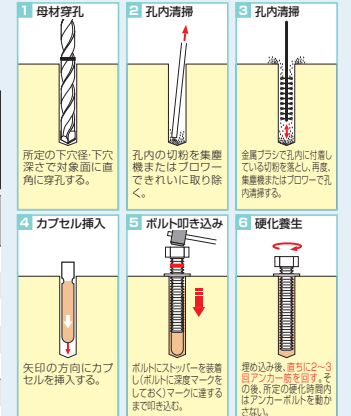


- たたき込みだけで施工完了します。ボルト・鉄筋は寸切でOKです。
- 独自のガラス管形状により、ハンマー打撃回数を低減できます。
- 耐アルカリ性の高いビニルエステル樹脂をガラス管に密封してありますので、施工前の長期保存が可能です。



型番	外径 mm	全長 mm	容量 ml	使用ボルト	基準穿孔条件 (mm)		引張最大荷重 kN	入数 大箱(小箱)
					下穴径	下穴深さ		
HC-8U	9.3	80	4.0	M8・W5/16	10.0	80	24.5	200(10)
HC-10U	10.8	95	6.4	M10・W3/8	12.0	95	36.1	
HC-12U	13.7	110	12.0	M12・W1/2	15.0	110	47.2	100(10)
				D13	16.0	56.1		
HC-16U	16.8	125	22.0	M16・W5/8	19.0	140	85.4	100(10)
				D16	20.0	85.6		
HC-20U	21.5	175	52.0	M20・W3/4	25.0	180	117.6	100(10)
				D19	25.0	124.7		

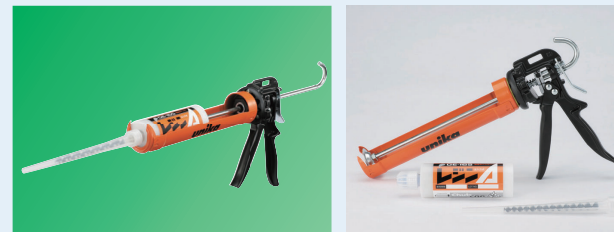
施工方法



● M8/10/12に使用するハンマーは1.3~1.5kg程度のもので、M16/20に使用するハンマーは1.5~1.8kg程度のものでご使用ください。

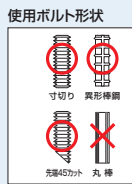
ユニカ製

レジンA GEタイプ コンクリート用 石材用 ALC用 中空母材用

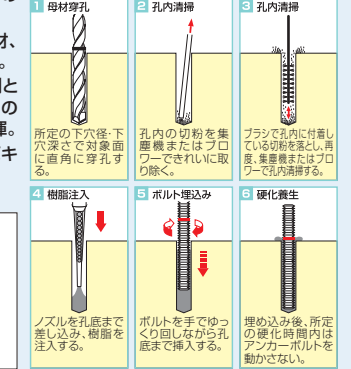


- 様々なボルト、異形鉄筋のサイズ形状に対応可能。
- コンクリート、レンガ、石材、中空母材等に幅広く対応。
- ミキシングノズルで主剤と硬化剤を一定に混合するので、安定した固着力を発揮。
- 耐アルカリ性の高いエポキシアクリレート樹脂採用。

型番	品名	容量 (ml)	内容	入数
GE-165	レジンA	165	GE-165カートリッジ×1 ミキシングノズル×2	
RA-GUN165	レジンA	-	インジェクションガン165	

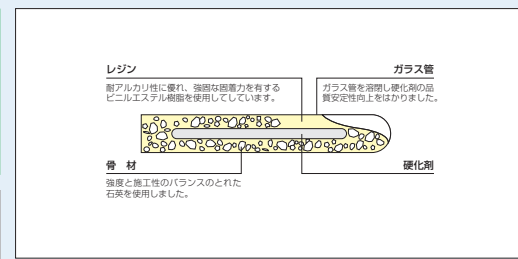
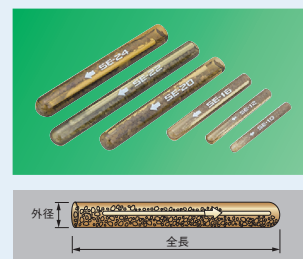


施工方法



ユニカ製

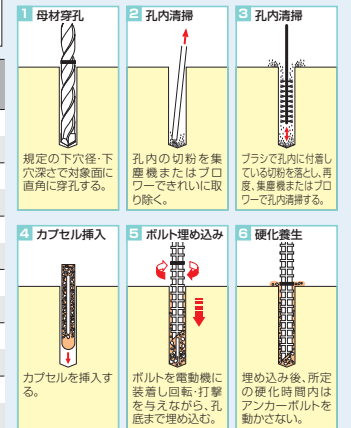
レジンA SEタイプ コンクリート用 石材用



- 湿潤状態の母材への施工にも適応。
- 耐アルカリ性の高いビニルエステル樹脂をガラス管に密封。施工前の長期保存が可能。

型番	外径 mm	全長 mm	容量 ml	使用ボルト	基準穿孔条件 (mm)		引張最大荷重 kN	入数 大箱(小箱)
					下穴径	下穴深さ		
SE-10	10.8	90	6.6	M10, W3/8	12.0	90	46.1	200(10)
SE-12	12.7	100	9.8	M12, W1/2	14.0	110	69.7	
				D13	16.0	64.7		
SE-16	16.8	120	21.0	M16, W5/8	18.0	130	107.6	100(10)
SE-20	21.5	175	53.0	M20, W3/4	25.0	180	170.1	100(10)
				D19	25.0	147.3		
SE-22	21.5	210	61.0	M22, W7/8	26.0	220	196.9	50(5)
				D22	28.0	185.7		
SE-24	25.0	180	76.0	M24, W1	28.0	220	225.2	50(5)
				D25	32.0	240.3		

施工方法



ユニカ製



スリッパ

吊バンド

立バンド

空調器用蓋
振止め金具

クランプ
吊下げ金具

ファン
チャックネット

U字
金具

サドルバンド

樹脂バンド

床バンド
集合器用金具

ヘルバンド

ローバンド

防振シリーク

消火設備

シールド
ホッパー

シールド
ホルダ
スケルトン
ネット

アンカー
ファスナー

インサート

スリーブ

バッチ
関連部材

規格・
標準
索引

Series of horizontal dashed lines for writing notes.